

FOR RENT

賃料	管理費等
873,400円	104,830円

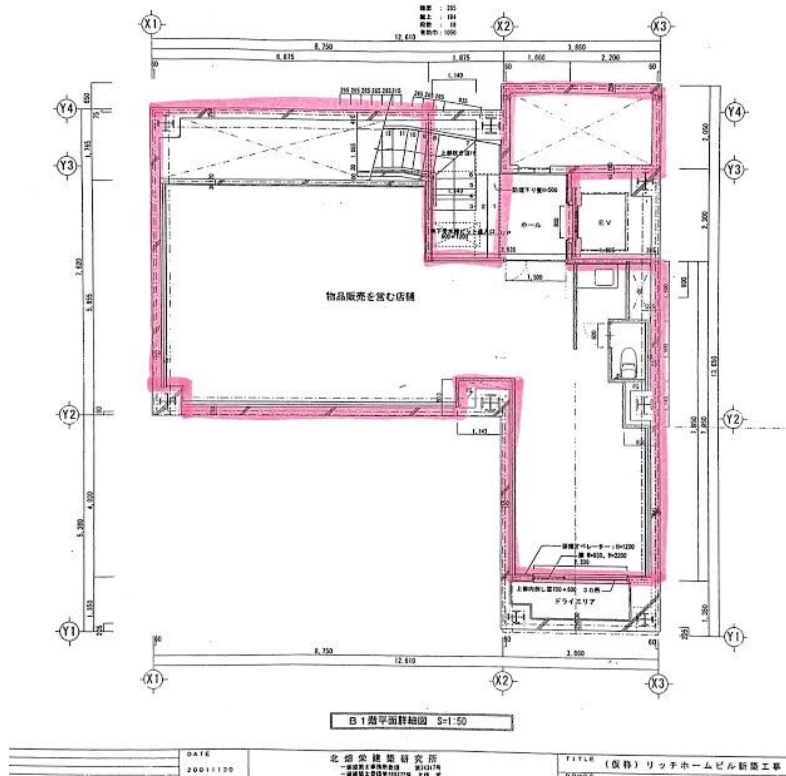
銀座6丁目の数寄屋通りに面したヨーロッパ調ホテル

高級エステサロンの居抜で内装の保存状態は良好です。個室が4部屋あります。店舗には階段とエレベータが直通となっております。

【外観】



【間取り図】



銀座数寄屋通りのホテル地下1階！銀座駅・日比谷駅・新橋駅・有楽町駅の徒歩圏内！

飲食・物販・事務所可
現内装はエステサロン仕様
造作譲渡0円

店舗
所在地 東京都中央区銀座6-4-14
交通 日比谷駅 徒歩4分
山手線 有楽町駅 徒歩5分
物件名 銀座ベルビューホテル
構造 SRC造 地下1階
面積 31.76㎡

873,400円(税込)

090-7408-1871

間取り			
敷金	-	礼金	1ヶ月
敷引/償却金	- 11%	保証金	13ヶ月
物件種別	店舗(区画)		
建物名・部屋番号	銀座ベルビューホテル 地下1階号室		
物件所在地	東京都中央区銀座6丁目4番14号 地下1階		
交通	東京メトロ銀座線 銀座駅 徒歩7分 山手線 有楽町駅 徒歩8分		
間取詳細			
構造・規模	鉄骨鉄筋コンクリート9階建 B1階		
専有面積	104.99㎡	向き	
築年月	2002年1月	契約期間	定期借家契約 2年
損害保険		入居時期	即時
駐車場			
設備	高級エステサロンの居抜で内装の保存状態は良好です。個室が4部屋あり、収納が設置、各部屋に水道が通って		
その他費用	[備考] 退去時に原状回復に代えて3,500,000円 + 消費税をお支払いいただき、貸主が現状回復をします。		
入居諸条件	事務所可 法人可 飲食店可		
保証会社			
備考	各条件についてはご相談に応じます。定期借家の再契約可(双方の合意の上)。再契約時の手数料無し。大音量を出す業態は不可。深夜営業相談。火災保険要加入。現状渡し、スケルトン渡し、どちらも可(内装の撤去は契約後)		

図面と現況が異なる場合は現況が優先となります。

間取りの「S」はサービスルーム(納戸)です。

情報更新日2021年5月11日

No.0000001578



東京都知事(2)第98691号

コマースブレイン株式会社 本店

東京都中央区銀座1丁目20-11 銀座120ビル6階
TEL:03-3562-8630 FAX:03-3562-8631
E-mail: info@tenpobrain.com
URL: http://tenpobrain.com/



携帯サイトから物件詳細を閲覧できます！

取引態様	手数料負担の割合	貸主	0%	借主	100%
	手数料配分の割合	元付	0%	客付	100%
仲介元付(一般)					