

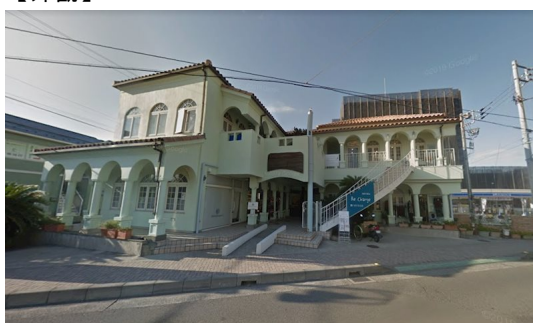
FOR RENT

賃料	管理費等
319,000円	0円

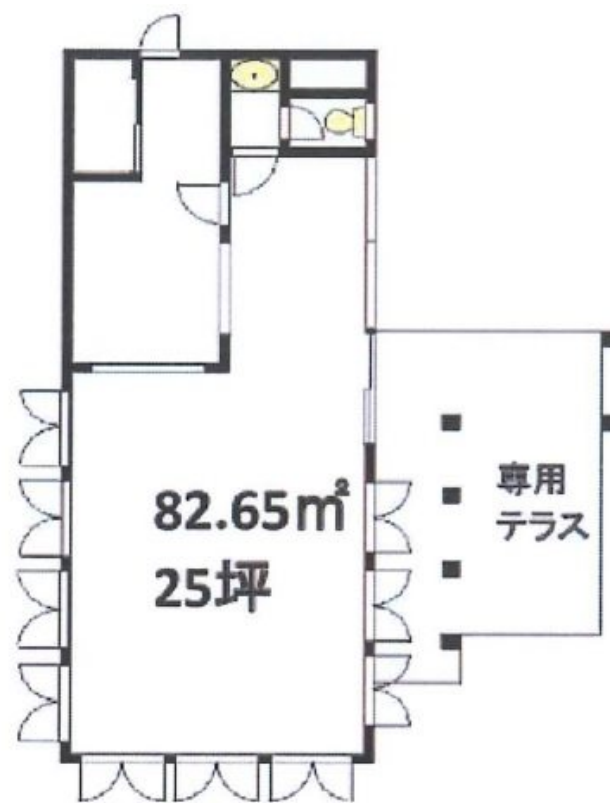
専用テラス、大きく多い窓で換気も十分な開放感

専用テラスあり。掲載面積外。

【外観】



【間取り図】



図面と現況が異なる場合は現況が優先となります。

間取りの「S」はサービスルーム(納戸)です。

間取り			
敷金	-	礼金	1ヶ月
敷引/償却金	-	保証金	6ヶ月
物件種別	店舗(区画)		
建物名・部屋番号	パニアンテラス 205号室		
物件所在地	神奈川県茅ヶ崎市幸町7-12		
交通	東海道本線(東日本) 茅ヶ崎駅 徒歩6分 湘南新宿ライン 茅ヶ崎駅 徒歩6分		
間取詳細			
構造・規模	鉄骨 2階建 2階		
専有面積	82.65㎡	向き	
築年月	1993年5月	契約期間	3年
損害保険		入居時期	即時
駐車場	有(敷地内)		
設備	前テナントの什器等、残地物があります。そのままお渡し予定。		
その他費用			
入居諸条件	飲食店可		
保証会社	必須 月額総賃料100%		
備考			

情報更新日2020年11月1日

No.0000001040

お問合せ先



東京都知事(1)第98691号

コマースブレイン株式会社 本店

東京都中央区銀座1丁目20-11 銀座120ビル6階
 TEL:03-3562-8630 FAX:03-3562-8631
 E-mail: info@tenpobrain.com
 URL: http://tenpobrain.com/



携帯サイトから物件詳細を閲覧できます!

取引態様 仲介元付 (一般)	手数料負担の割合	貸主	0%	借主	100%
	手数料配分の割合	元付	0%	客付	100%