

FOR RENT

賃料	管理費等
599,300円	138,300円

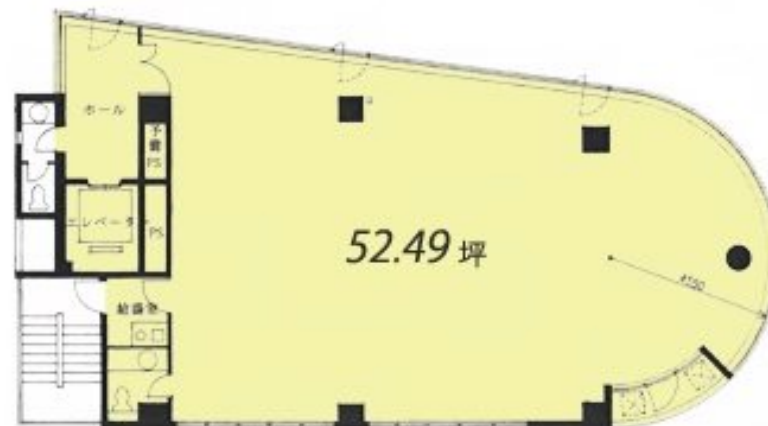
水道橋駅 3分 文化の街 開放感のある明るいオ

水道橋駅 3分 文化の街 開放感のある明るいオフィス 4線3駅利用可

【外観】



【間取り図】



間取り	1R		
敷金	8ヶ月	礼金	-
敷引/償却金	- 1ヶ月	保証金	-
物件種別	店舗事務所		
建物名・部屋番号	サンボウ水道橋ビル 201号室		
物件所在地	東京都千代田区西神田 1丁目 4-11		
交通	中央線 水道橋駅 徒歩8分 東京メトロ半蔵門線 神保町駅 徒歩7分		
間取詳細			
構造・規模	鉄筋コンクリート 8階建 8階		
専有面積	46.1㎡	向き	
築年月	1990年2月	契約期間	定期借家契約 2年
損害保険		入居時期	即時
駐車場			
設備	水道橋駅 3分 文化の街 開放感のある明るいオフィス 4線3駅利用可		
その他費用			
入居諸条件	事務所可		
保証会社			
備考			

図面と現況が異なる場合は現況が優先となります。

間取りの「S」はサービスルーム(納戸)です。

情報更新日2019年5月26日

No.000000637



東京都知事(1)第98691号

コマースブレイン株式会社 本店

東京都中央区銀座1丁目20-11 銀座120ビル6階
 TEL:03-3562-8630 FAX:03-3562-8631
 E-mail: info@tenpobrain.com
 URL: http://tenpobrain.com/



携帯サイトから物件詳細を閲覧できます!

取引態様	手数料負担の割合	貸主	0%	借主	100%
仲介元付(一般)	手数料配分の割合	元付	0%	客付	100%