

FOR RENT

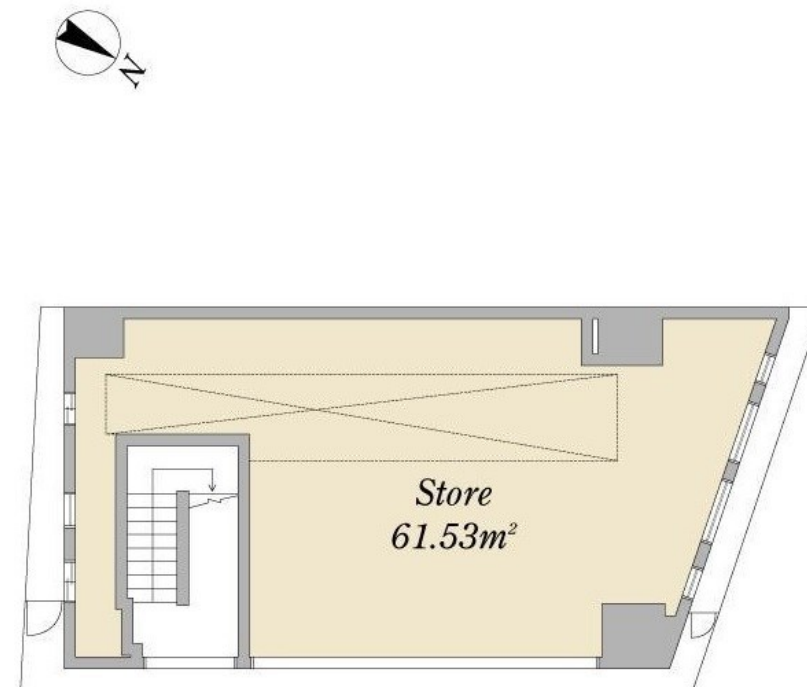
賃料	管理費等
597,600円	32,400円

間取り	1R		
敷金	-	礼金	2ヶ月
敷引/ 償却金	-	保証金	10ヶ月
物件種別	店舗(建物一部)		
建物名・部屋番号			
物件所在地	神奈川県川崎市中原区市ノ坪		
交通	横須賀線 武蔵小杉駅 徒歩8分 東急東横線 武蔵小杉駅 徒歩8分		
間取詳細			
構造・規模			
専有面積	62.53㎡	向き	
築年月	2017年9月	契約期間	3年
損害保険		入居時期	即時
駐車場			
設備			
その他費用			
入居諸条件			
保証会社			
備考			

【外観】



【間取り図】



図面と現況が異なる場合は現況が優先となります。

間取りの「S」はサービスルーム(納戸)です。

情報更新日2020年7月9日

No.000000294

お問合せ先



東京都知事(1)第98691号

コマースブレイン株式会社 本店

東京都中央区銀座1丁目20-11 銀座120ビル6階

TEL:03-3562-8630

FAX:03-3562-8631

E-mail: info@tenpobrain.com

URL: http://tenpobrain.com/



携帯サイトから物件詳細を閲覧できます!

取引態様	手数料負担の割合	貸主	借主
仲介元付(一般)	手数料配分の割合	元付	客付